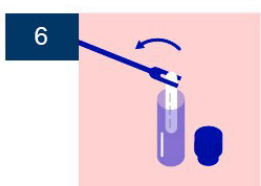
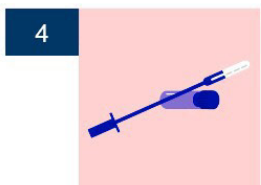
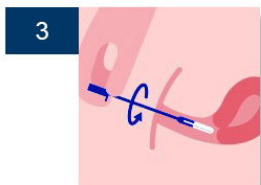


Útmutató a Qvintip önmintavételi eszköz használatához

Önhöz hasonlóan sok nő döntött már a Human papillomavírus (HPV) teszt elvégzése mellett, hogy egy modern, hatékony, rendszeresen ismételt szűréssel csökkentse a méhnyakrák kialakulásának az esélyét. Jelen eszköz azok számára nyújt segítséget, akik kényelmetlennek találják, vagy nincs idejük orvossal elvégeztetni a szűrést, ugyanakkor helyes mintavétel mellett egy nem kevésbé megbízható* módszerrel szeretnék megvizsgáltatni, jelen van-e a szervezetükben a méhnyakrák és egyéb kórképek kialakulásáért felelős kórokozó.

Qvintip[®]

User guide



Önmintavétel lépésről lépésre

Használat előtt ellenőrizze, hogy a termék sértetlen csomagolásban, hiánytalanul érkezett-e meg (kék és fehér önmintavételi pálcá, vonalkódos mintatároló cső kupakkal, útmutató és kérőlap, üres öntapadós címke, válaszboríték). Az önmintavételi pálcát kizárólag az útmutató szerint használja. Tartsa a pálcát egyenesen, amikor be- és kicsúsztatja a hüvelyébe. A mintavételt álló vagy fekvő pozícióban is elvégezheti. Menstruáció ideje alatt ne végezzen mintavételt. Ne alkalmazzon előtte semmilyen más idegen anyagot, vegyszert, eszközt, például hüvelyzuhanyt sem. A mintavétel a terhesség első 3 hónapja alatt is még elvégezhető.

- Írja rá nevét és telefonszámát az üres, öntapadós címkére, majd ragassza rá hosszában a mintatároló csőre (NE fedje a csövön található vonalkódos címkét!)
- A kék fogantyút fogva vegye ki az önmintavételi pálcát.
- Csúsztassa a pálcát a hüvelyébe ütközésig (kb. 10 cm),
 - forgassa körbe az önmintavételi pálcát kétszer teljesen,
 - egyenesen tartva vegye ki az önmintavételi pálcát.
- Fektesse rá a mintavételi pálcát a mintatároló csőre úgy, hogy a fehér vége a levegőbe mutasson. Hagyja száradni legalább 3 percig!
Ügyeljen arra, hogy a fehér vége semmihez ne érjen hozzá.
- Tegye be a pálcá fehér részét a mintatároló csőbe.
- Hajlítsa el a pálcát annyira, hogy a fehér része beleessen a mintatároló csőbe.
- Rakja rá a kupakot a mintatároló csőre és dobja ki a pálcá kék részét.
- Töltse ki a vizsgálatkérő lapot (útmutató hátoldalán található), és írja alá!
- Tegye a mintatároló csövet és a vizsgálatkérő lapot a válaszborítékba, zárja be és postázza címünkre („ajánlva” javasolt), vagy adja le mintavételi helyünkön (vérvételi helyeink listája a hátoldalon található).

Általános információk

Mintáját az egészségügyi törvények betartásával dolgozzuk fel. A személyes adatait a személyiségi jogok tiszteletben tartásával, az adatvédelmi előírások szerint kezeljük.

Negatív eredmény

Ha az eredmény negatív, a teszt nem mutat ki HPV-t. Ez azonban nem zárja ki a későbbi fertőződés lehetőségét. A HPV nemi úton terjedő vírus, tehát védekezés nélkül, új partnerrel már a következő együttlét alkalmával is megkapható. Ugyanakkor egy új fertőzés csak hosszú évek alatt képes rákot okozni.

Pozitív eredmény

Ha az eredmény pozitív, akkor Önnek HPV fertőzése van. Amennyiben magas kockázatú csoportba sorolt vírus került kimutatásra, kérjük, keresse fel nőgyógyászat a további teendők megbeszélése céljából. Egyéb esetben elegendő, ha a következő esedékes szűrésen tájékoztatja orvosát az eredményről. Nőknek, akik hosszabb ideig (évekig) hordozzák ugyanazt a vírustípust, nagyobb eséllyel lesz citológiai elváltozásuk és később méhnyakrákjuk. A fertőzés korai diagnózisa lehetővé teszi még idejében a beavatkozást és hatásos kezelést.

* Arbyn, M., et al., Accuracy of human papillomavirus testing on self-collected versus clinician-collected samples: a meta-analysis. *Lancet Oncol*, 2014. 15(2): p. 172-83.

Jentschke, M., et al., Comparative evaluation of two vaginal self-sampling devices for the detection of human papillomavirus infections. *J Clin Virol*, 2015.

További fontos információk

A Qvintip egyszer használatos mintavételi eszköz.

Az önmintavételi pálcá óvatosan és csak az utasítások szerint használandó. A pálcá fehér végét nem szabad elhajlítani vagy eltávolítani az önmintavétel előtt. A helyes eredmény érdekében a mintát mihamarabb küldje el értékelésre. Lejárató idő és gyártási szám a csomagoláson.

Laboratóriumi vizsgálatkérő lap önmintavételes HPV-vizsgálathoz

PÁCIENS ADATOK

Név:	
Születési név:	
TAJ:	<input type="text"/> <input type="text"/> <input type="text"/> <input type="text"/> <input type="text"/> <input type="text"/> <input type="text"/> <input type="text"/> <input type="text"/>
Születési dátum:	<input type="text"/> <input type="text"/> <input type="text"/> <input type="text"/> <input type="text"/> <input type="text"/> <input type="text"/> <input type="text"/>
Postázási cím ¹ :	<input type="text"/> <input type="text"/> <input type="text"/> <input type="text"/>
Telefon:	
Mintavétel dátuma:	

LABORATÓRIUM TÖLTI KI

Eszközt kiadó telephely:	
Számla sorszáma:	
Eszközt átvevő telephely:	

MINTATÁROLÓ AZONOSÍTÓJA (VONALKÓD)

--

¹ Felhívjuk figyelmét, hogy a leletet az itt megadott címre alapdíjas levélként postázzuk, amely nem biztosítja a különleges (egészségügyi) adatok teljes körű védelmét.

PÁCIENS ALÁÍRÁSA

	ÖNMINTAVÉTELES HPV-VIZSGÁLAT MEGRENDELÉSE	
---	---	--

A minta postai visszaküldése esetén kérjük a következő címet írja a borítékra:

SYNLAB GenoID Molekuláris Diagnosztikai Laboratórium
1121 Budapest, Szanatórium u. 19.

Részletes információ honlapjainkon:
www.genoid.hu • www.synlab.hu